

PLATAFORMA DE AFECTADOS DE ABRUCENA Y OHANES

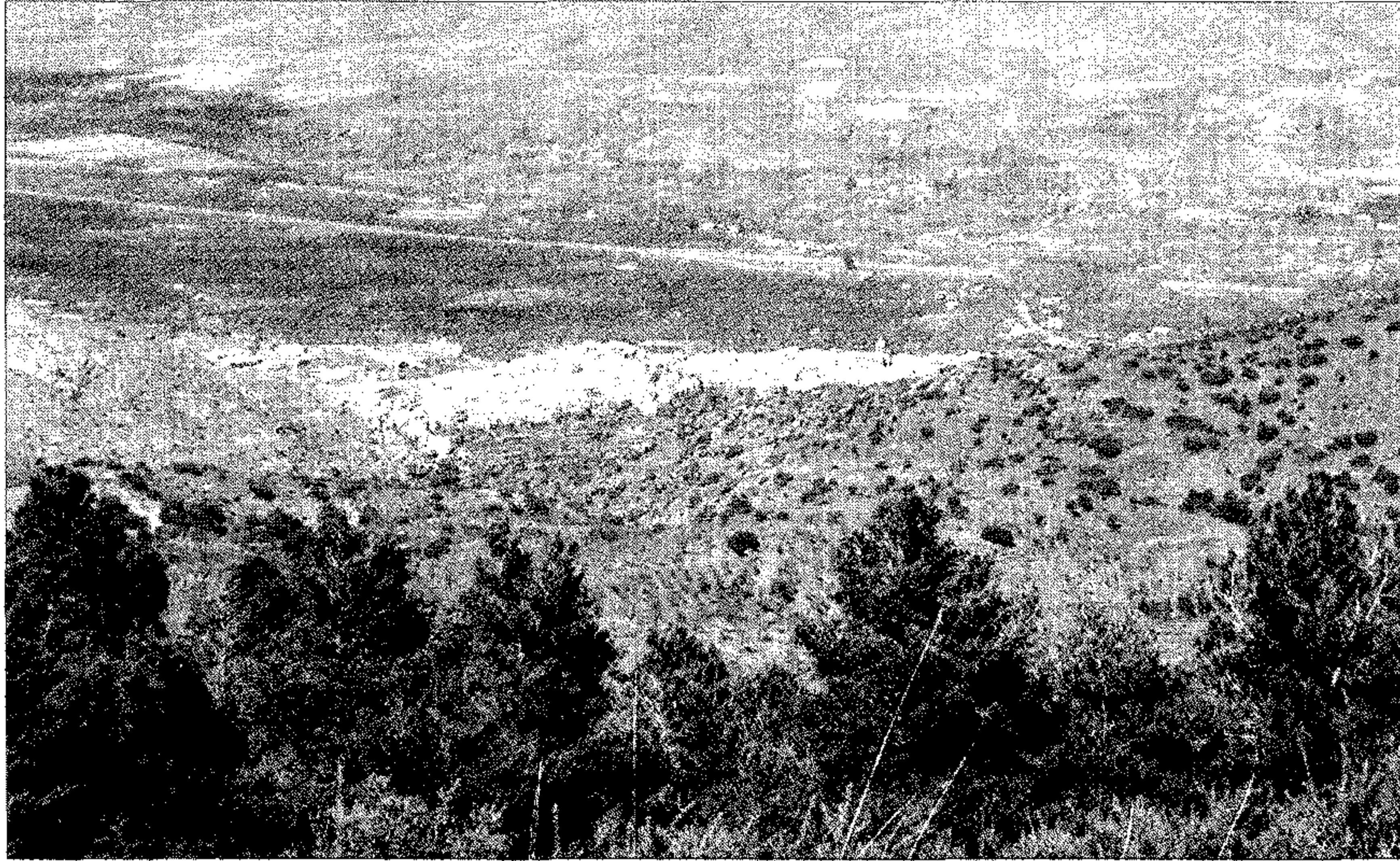
# Alcaldes de Sierra Nevada estudiarán si el parque daña a sus municipios

**Pedirán una subvención a Diputación para que expertos estudien los límites "equivocados" de Sierra Nevada**

**MARISA ARNEDO**  
REDACCIÓN

Las Plataformas de Afectados por el Parque Nacional de Sierra Nevada en Abrucena y Ohanes no desisten en su lucha por conseguir que los límites del parque, fijados en 2002 por la Junta de Andalucía, conviertan sus municipios en "islas condenadas a no crecer". Su último proyecto es realizar un estudio encargado a expertos que "demuestre y convenza a los políticos de que los lindes son abusivos y dañan a nuestros municipios", ha manifestado el alcalde de Abrucena, Juan Manuel Salmerón.

En Abrucena, los vecinos temen que la nueva gestión de Sierra Nevada lleve a la pérdida de sus tierras, que han cuidado desde hace generaciones. "Los nuevos límites los han hecho desde un despacho sin conocer el terreno", denuncia públicamente Salmerón. El estudio de las sierras almerienses que se enmarcan ahora como espacios protegidos lo llevarán a cabo expertos de las universidades de Almería y Granada. "Hemos mantenido contactos previos con los centros -explica el primer edil- aunque aún no



■ Abrucena se ha convertido en un pueblo 'protegido' en mitad de un Parque Natural. / M. A.

## \* "Iremos a Sevilla si hace falta"

El alcalde de Abrucena, Juan Manuel Salmerón, no las tiene todas consigo. "A ver qué sucede cuando pasen las elecciones", se pregunta. El máximo responsable municipal contempla la posibilidad de que los partidos políticos en Almería, que "han prometido apoyo a Abrucena en el

Parlamento Andaluz", se echen para atrás después de los comicios. Si eso sucediera, amenaza Salmerón, "no descartamos la posibilidad de ir todo el pueblo hasta Sevilla a manifestarnos". Y es que los abrucenses, explica, "no vamos a permitir que destrocen nuestro pueblo".

hay nada zanjado". Un ambicioso proyecto para el cual, las plataformas pedirán una subvención económica de 60.000 euros a la Diputación Provincial.

### Apoyo

Los alcaldes de los dos municipios más afectados por la nueva gestión de Sierra Nevada en la comarca de los Filabres han solicitado una reunión con el presidente de Diputación, José Añez, en la que le propondrán

la iniciativa. "Ahí veremos si los partidos políticos nos apoyan como nos han prometido o no", dice el primer edil abrucense.

El objetivo del informe, que una vez redactado remitirán al Parlamento Andaluz para que se apruebe, es lo que vienen reclamando desde 2002: "Que el límite del Parque Natural suba por encima del pueblo, a unos 1.000 metros, y que el del Parque Nacional, como nos prometieron, empiece a partir de los 2.000", recuerda Salmerón.

El alcalde de Abrucena ha querido dejar claro que su petición, en la que coinciden los prácticamente 1.400 habitantes del pueblo, y como en el caso de Ohanes, no viene motivada por la pretensión de explotar urbanísticamente el terreno que reclaman como suyo. "Pronto aprobaremos el avance del Plan General de Ordenación Urbana en el que se demuestre que queremos un crecimiento sostenible para nuestro pueblo", adelanta Juan Manuel Salmerón.

### Plataformas legalizadas

En su afán por recuperar "su monte", las Plataformas de Afectados por el Parque Nacional y Natural de Abrucena y Ohanes acaban de constituirse legalmente, a pesar de llevar unos siete años funcionando. El mes pasado recibieron los estatutos en la sede abrucense, cuya junta directiva, formada por una docena de miembros, representa a todos los colectivos del municipio. El motivo que ha impulsado a sus miembros a organizarse legalmente ha sido las denuncias presentadas contra algunos de sus líderes cuando cortaron la autovía a su paso por el municipio, en protesta por los límites de Sierra Nevada. "Los vecinos quisieron crearla cuanto antes para evitar más problemas".