

SERVICIO DE ACCESO REMOTO VPN

GUÍA CONFIGURACIÓN
MICROSOFT WINDOWS 7
o superior
Para Mantenimiento
Empresas Externas



PASO 1: DESCARGA CLIENTE VPN

El primer paso para configurar el servicio de acceso remoto VPN en un sistema operativo Microsoft Windows es la descarga del cliente de acceso VPN.

Para ello podemos visitar la siguiente dirección: [Software-UAL](#)

En caso de que le diese problemas puede probar la descarga de FortiClient 6.0 en: www.forticlient.com/downloads

¡Es importante no descargar ninguna versión diferente o superior a la 6.0.x!

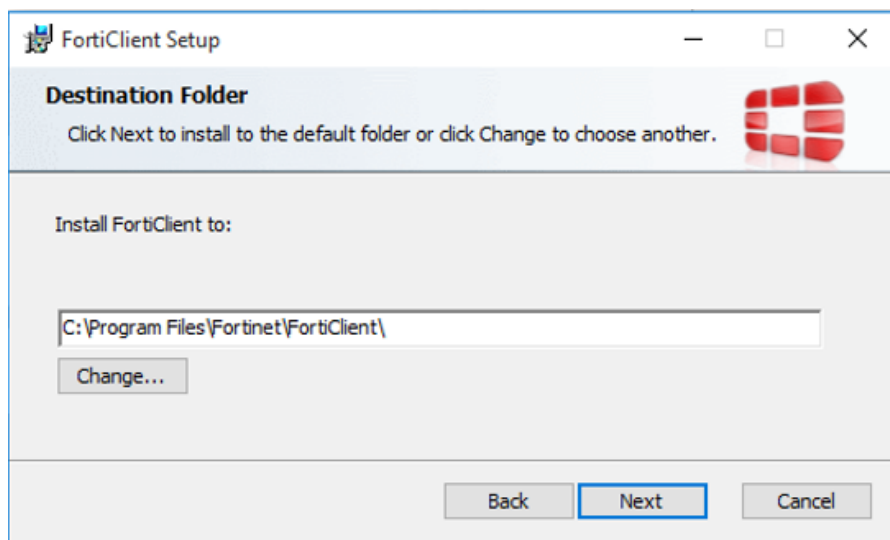
PASO 2: INSTALACIÓN CLIENTE VPN

Una vez haya descargado el cliente, haga doble clic en el fichero descargado, para iniciar su instalación. Debe ver una imagen como la que se acompaña a continuación.

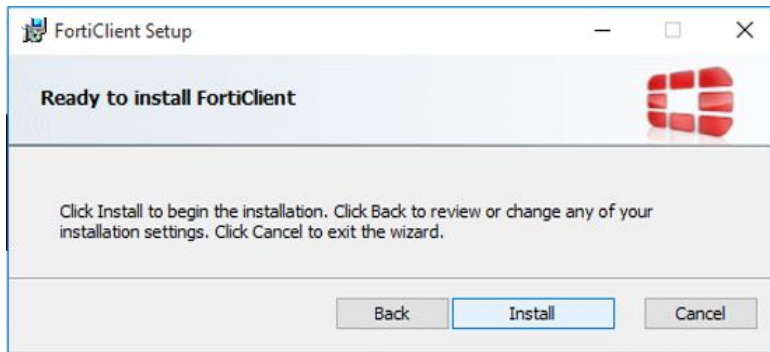


A continuación le preguntará si está de acuerdo con la licencia. Acéptela marcando la casilla "Yes, I have read and accept" y haciendo clic en el botón "Next".

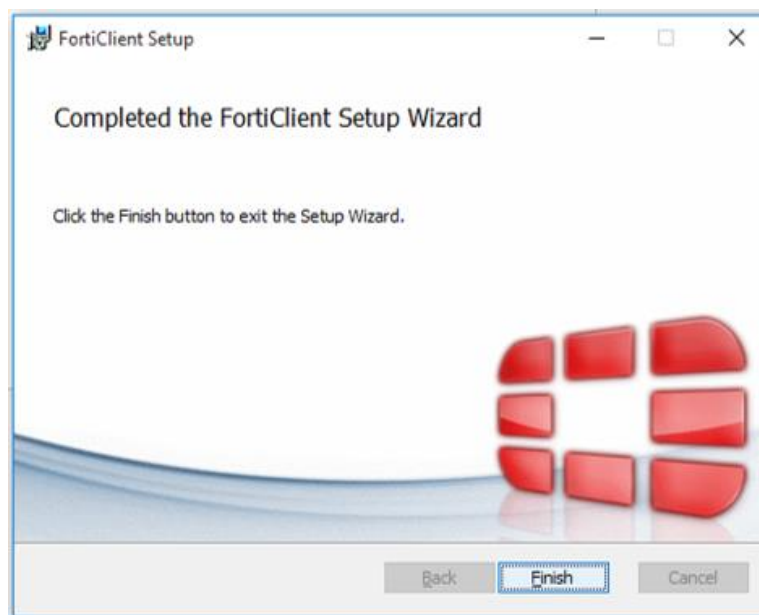
Por último, le preguntará la ruta de instalación, mantenga la ruta por defecto y pulse el botón "Install".



La instalación se realizará a continuación, para ello pulse sobre el botón “Install”.



Presione “Finish” y el proceso finalizará tras la última pantalla.



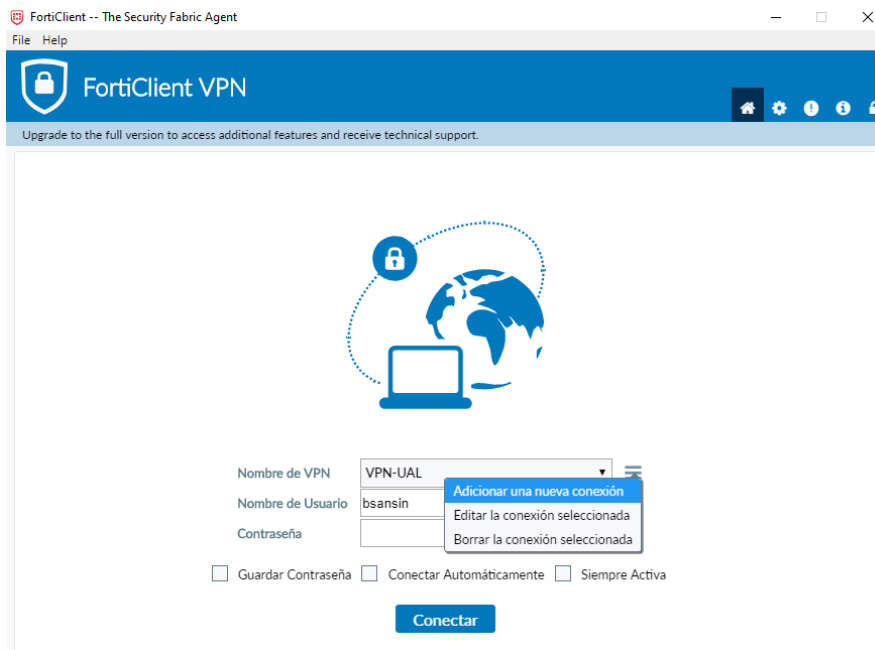
PASO 3: CONFIGURACIÓN DEL CLIENTE (opcional)

Este paso solo es necesario si no ha descargado el software ya configurado para la UAL.

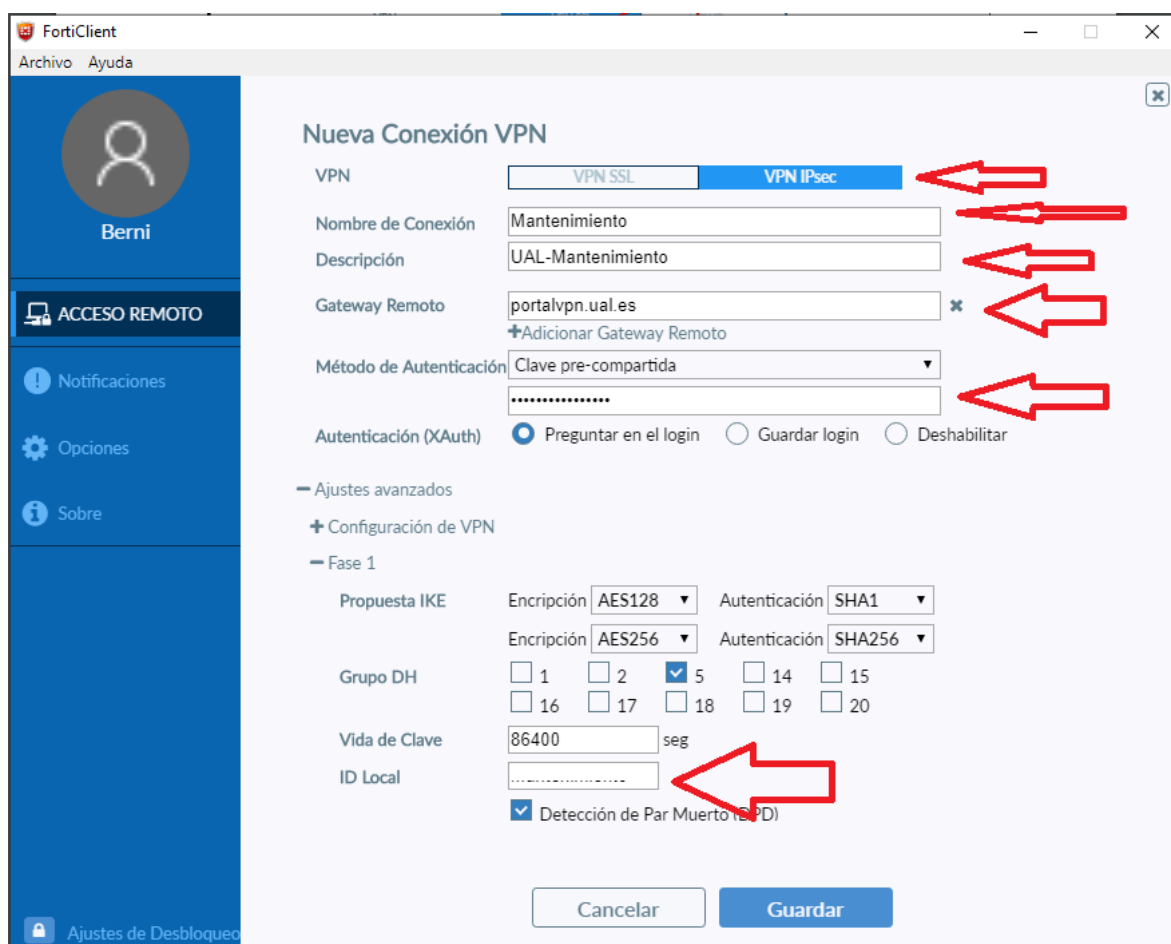
Para ello hacemos uso de “FortiClient”, el cual estará disponible en nuestro Escritorio. Debemos aceptar el cambio de privilegios a Administrador.



Cuando hagamos doble clic en el icono “FortiClient” aparecerá la pantalla de conexión donde deberemos configurar la conexión, para ello pulsaremos sobre el icono de rayitas y seleccionaremos la opción “Adicionar una nueva conexión”.



En esta esta ventana seleccionaremos las opciones:



VPN: **VPN IPsec**

Nombre de la Conexión: **Mantenimiento**

Descripción: **UAL-Mantenimiento**

Gateway Remoto: **portalvpn.ual.es**

Clave pre-compartida: **Preguntar a la persona de contacto del STIC**

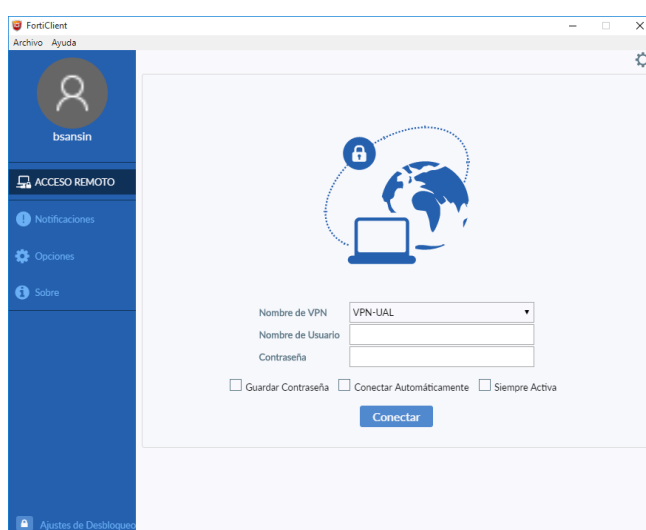
Dentro del Apartado "Fase 1" valor "ID Local": **Preguntar a la persona de contacto del STIC**

PASO 4: CONECTAR AL SERVICIO VPN DE LA UNIVERSIDAD DE ALMERÍA

El proceso de configuración ha finalizado y ya únicamente nos resta conectar al servicio VPN de la Universidad de Almería. Para ello hacemos uso de “FortiClient”, el cual estará disponible en nuestro Escritorio. Debemos aceptar el cambio de privilegios a Administrador.



Cuando hagamos doble clic en el icono “FortiClient” aparecerá la pantalla de conexión donde deberemos introducir el usuario y contraseña.



Cuando seleccione “Conectar” verá una pantalla como la siguiente, que significará que la conexión se ha establecido correctamente.

